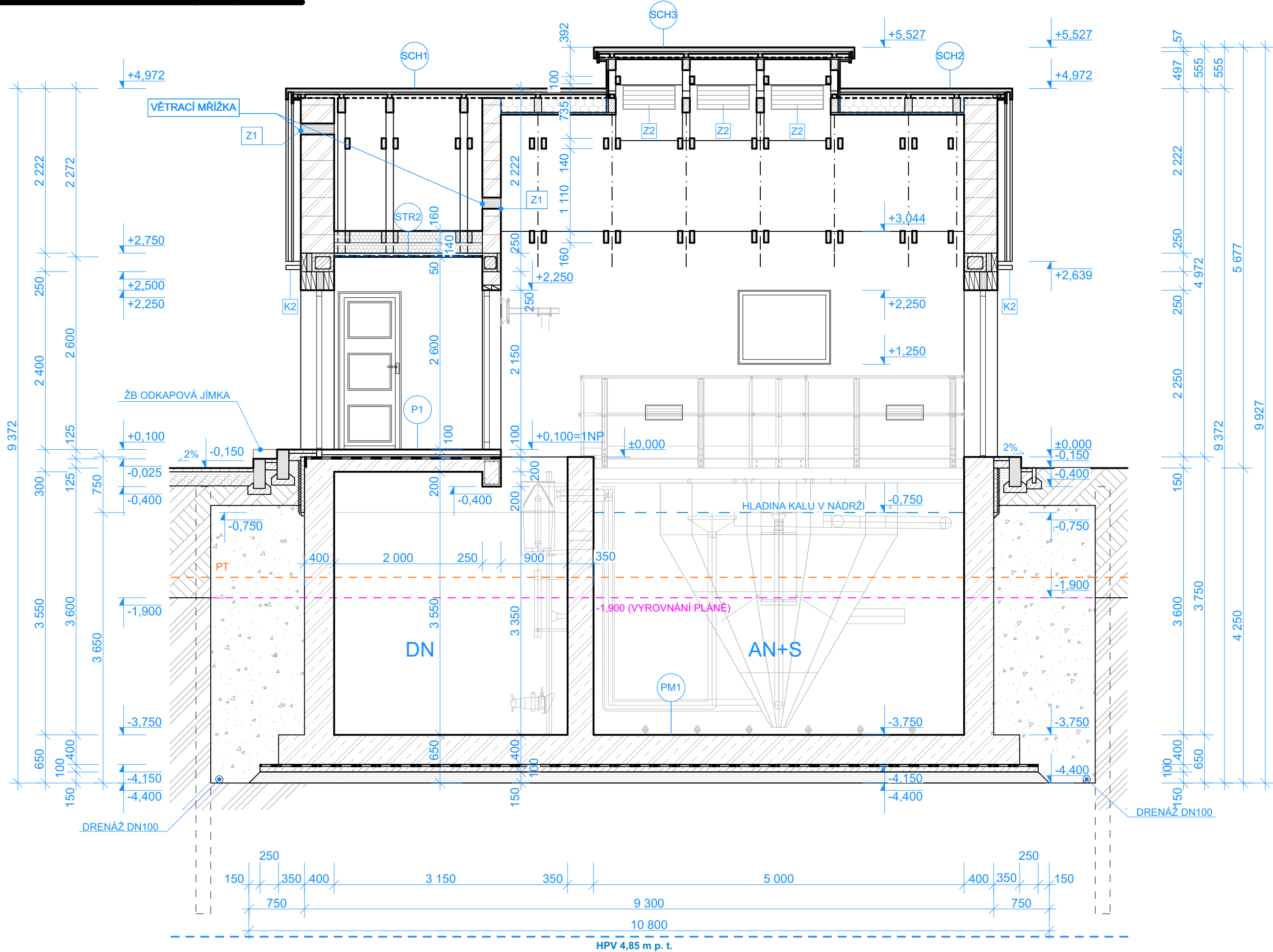


ŘEZ B - B'



SKLADBY KONSTRUKCÍ ČOV

SCH1 - STŘEŠNÍ PLÁŠŤ BEZ TI

- BETONOVÁ TAŠKA CIHLOVÉ BARVY
- LATĚ - 50/30 mm
- KONTRALATĚ (vzduchová vrstva 40 mm) - 60/40 mm
- DOPLŇKOVÁ HYDROIZOLAČNÍ VRSTVA (DHV) - DIFÚZNĚ OTEVŘENÁ NETKANÁ POLYPROPYLENOVÁ KONTAKTNÍ TEXTILIE POD KONTRALATĚ, min. 140 g/m², r_g min. 0,02 m, PROPUSTNOST VODY min. 3500 mm, ODOLNOST PROTI IMPREGNACI DŘEVA
- KONSTRUKCE KROVU / ODVĚTRANÁ PÚDA

SCH2 - STŘEŠNÍ PLÁŠŤ S TI

- BETONOVÁ TAŠKA CIHLOVÉ BARVY
- LATĚ - 50/30 mm
- KONTRALATĚ (vzduchová vrstva 40 mm) - 60/40 mm
- DOPLŇKOVÁ HYDROIZOLAČNÍ VRSTVA (DHV) - DIFÚZNĚ OTEVŘENÁ NETKANÁ POLYPROPYLENOVÁ KONTAKTNÍ TEXTILIE POD KONTRALATĚ, min. 140 g/m², r_g min. 0,02 m, PROPUSTNOST VODY min. 3500 mm, ODOLNOST PROTI IMPREGNACI DŘEVA
- KONSTRUKCE KROVU / PROSTOR NÁDRŽE
- TEPELNÉ IZOLAČNÍ PÁS Z MINERÁLNÍCH VLÁKEN MEZI KROKVE, λ≤0,036 W/m.K, TL. 160 mm
- PAROZÁBRANA - VÍCEVRSTVÁ POLYOLEFINOVÁ FÓLIE ZPEVNĚNÁ PERLINKOVOU MRÍŽKOU, min. 110 g/m², rdmin. 50 m
- PRKĚNNÉ PODBITÍ, HOBLOVANÁ PRKNA, LAZURA, TL. 24 mm

SCH3 - STŘEŠNÍ PLÁŠŤ ODVĚTRÁNÍ

- BETONOVÁ TAŠKA CIHLOVÉ BARVY
- KONTRALATĚ (vzduchová vrstva 40 mm) - 60/40 mm
- DOPLŇKOVÁ HYDROIZOLAČNÍ VRSTVA (DHV) - DIFÚZNĚ OTEVŘENÁ NETKANÁ POLYPROPYLENOVÁ KONTAKTNÍ TEXTILIE POD KONTRALATĚ, min. 140 g/m², rd min. 0,02 m, PROPUSTNOST VODY min. 3500 mm, ODOLNOST PROTI IMPREGNACI DŘEVA
- PRKĚNNÉ BEDNĚNÍ TL. 24 mm
- KONSTRUKCE KROVU / PROSTOR NÁDRŽE

STR2 - STROPNÍ KONSTRUKCE

- TEPELNÉ IZOLAČNÍ PÁS Z MINERÁLNÍCH VLÁKEN MEZI SPODNÍ KLEŠTINY, λ≤0,036 W/m.K, TL. 160 mm
- TEPELNÉ IZOLAČNÍ PÁS Z MINERÁLNÍCH VLÁKEN DO SDK ROŠTU, λ≤0,036 W/m.K, TL. 140 mm
- ROŠT PRO SDK Z POZINK. PROFILU KOTVENÝ DO SPODNÍCH KLEŠTIN A STĚN
- PAROZÁBRANA - VÍCEVRSTVÁ POLYOLEFINOVÁ FÓLIE ZPEVNĚNÁ PERLINKOVOU MRÍŽKOU, min. 110 g/m², rdmin. 50 m
- SÁDROKARTON DO VLHKA GKB TL. 12,5 mm, ZAKÍTOVANÝ, PŘEBROUŠENÉ SPOJE
- POVRCHOVÁ ÚPRAVA SDK - BÍLÝ NÁTĚR

P1 - PODLAHA, tl. 100 mm, ŽB DESKA tl. 200 mm

- KERAMICKÁ DLAŽBA MRAZUVZDORNÁ TL. 9-10 mm, ÚHEL KLUZU 19°-27°, μ ≥ 0,5 + tga
- FLEXIBILNÍ LEPIDLO NA DLAŽBU, TL. 5 mm
- BETONOVÁ MAZANINA C15/20 tl. 55 mm VYZTUŽENÁ KARI SÍŤÍ 100/100/5
- TEPELNÁ IZOLACE EXTRUDOVANÝ POLYSTYREN XPS TL. 30 mm, NA POLODŘÁŽKU
- 1x MODIF. ASFALT. SBS PÁS TL. 4 mm SE SKLENĚNOU SÍŤOVINOU, PŘESAŘ PŘES LÍČ ZDIVA min. 150 mm
- 1x ASFALTOVÝ PENETRAČNÍ NÁTĚR SPOTŘEBA 0,1-0,4 kg/m²
- ŽB DESKA - VODOSTAVEBNÍ BETON C20/25 XC4, XF3, XA2, tl. 200 mm, VYZTUŽENÝ VIZ STATIKA

PM1 - DNO A PODKLADNÍ VRSTVY MONOBLOKU

- ŽB DESKA - VODOSTAVEBNÍ BETON C20/25 XC4, XF3, XA2, tl. 400 mm, VYZTUŽENÁ VIZ STATIKA
- 1x MODIF. ASFALT. SBS PÁS TL. 4 mm SE SKLENĚNOU SÍŤOVINOU, PŘESAŘ PŘES LÍČ ZDIVA min. 150 mm
- 1x ASFALTOVÝ PENETRAČNÍ NÁTĚR SPOTŘEBA 0,1-0,4 kg/m²
- PODKLADNÍ BETONOVÁ DESKA TL. 100 mm, C16/20, KARI SÍŤ 150/150/6
- PODSYP - ŠTĚRKOPÍSEK FR. 0-32 mm, TL. 150 mm
- ROSTLÝ TERÉN

PROSTUPY ČOV:

NEJSOU ZAKRESLENY PROSTUPY NÁDRŽE ČOV A STROPNÍ KONSTRUKCE. PŘESNÉ UMÍSTĚNÍ A DIMENZE PROSTUPŮ BUDOU UPŘESNĚNY ČÁSTÍ DOKUMENTACE TECHNOLOGICKÉHO ZAŘÍZENÍ.

POZN.:

JE NUTNÉ PROTOKOLÁRNÍ PŘEDÁNÍ ZÁKLADOVÉ SPÁRY STATIKEM ČI GEOLOGEM.

JE NUTNÉ ODBORNÉ PŘEDÁNÍ VÝZTUŽE DNA, STĚN, PRŮVLAKU, MONOBLOKU,

A STROPNÍ DESKY ZA PŘÍTOMNOSTI STATIKA

VÝKRESY VÝZTUŽE NEJSOU SOUČÁSTÍ TĚTO PD. BUDOU SOUČÁSTÍ DODAVATELSKÉ DOKUMENTACE A MUSÍ BYT SCHVÁLENY HLAVNÍM STATIKEM STAVBY.

PŘED ZAHÁJENÍM STAVEBNÍCH PRACÍ JE NUTNÉ VYTÝČIT PRŮBĚH

VŠECH INŽENÝRSKÝCH SÍTÍ.

DODAVATEL ŠTĚTOVNIC ZAJISTÍ STATICKÝ NÁVRH PAŽENÍ VÝKOPU.

STAVEBNÍ JÁMA BUDE PROTI PÁDU PRACOVNÍKŮ ZABEZPEČENA ZÁBRADLÍM

VÝŠKY min. 1100 mm NAD TERÉNEM.

KLEMPÍŘSKÉ A ZÁMEČNICKÉ PRVKY ZAŘÍZENÍ ČOV (ZÁBRADLÍ, ŽEBŘÍKY,

LÁVKA, POKLOPY ŠACHET, APOD. JSOU SOUČÁSTÍ VÝKAZU VÝMĚR A PD TECHNOLOGIE.

TECHNICKÉ ŘEŠENÍ NUCENÉHO / PŘIROZENÉHO ODVĚTRÁNÍ VNITŘNÍCH PROSTOR ČOV NENÍ SOUČÁSTÍ TĚTO DOKUMENTACE STAVEBNÍ ČÁSTI D.1.1. NÁVRH ŘEŠENÍ ZAJISTÍ HIP V SOUČINNOSTI S PROJEKTANTEM TECHNOLOGICKÉHO ZAŘÍZENÍ.

ZÁVĚRY PROVEDENÉHO HGP PRŮZKUMU ZE DNE 14.7.2018 JSOU ZAHRNUTY DO TĚTO ČÁSTI PD. HGP PRŮZKUM JE NEDÍLNOU SOUČÁSTÍ PROJEKTOVÉ DOKUMENTACE.

ZA KOORDINACI ČÁSTI PD D.1.1 S OSTATNÍMI ČÁSTMI PD ODPOVÍDÁ HLAVNÍ INŽENÝR PROJEKTU (HIP).

LEGENDA NÁDRŽÍ ČOV

NÁZEV	ÚČEL NÁDRŽE
DN	DENITRIFIKAČNÍ NÁDRŽ
AN	AKTIVAČNÍ NÁDRŽ
S	SĚPARACE KALU
KN	KALOVÁ NÁDRŽ

LEGENDA MATERIÁLŮ:

- NOSNÉ ZDIVO Z KERAMICKÝCH TVÁRNIC NA PERO A DRÁŽKU, d/s/v 248/440/249 mm, PEVNOST P10, ZDĚNO NA PUR PĚNU, λ = max. 0,115 W/m.K (bez omítek), POŽÁR. ODOLNOST REI 180 DP1
- NENOSNÉ ZDIVO Z KERAMICKÝCH TVÁRNIC P+D, d/s/v 497/80/249 mm, P10, ZDĚNO NA PUR PĚNU, λ = max. 0,250 W/m.K (bez omítek), POŽÁR. ODOLNOST EI 60 DP1
- MONOBLOK - VODOSTAVEBNÍ ŽB (TŘÍDA A VYZTUŽENÍ VIZ STATIKA) ŽB VĚNEC - C20/25 + 4ØR12 + E6,5 ã 200 mm
- PODKLADNÍ / SPÁDOVÝ / PODLAHOVÝ BETON C16/20
- ŠTĚRKOPÍSKOVÝ PODSYP, FRAKCE 0-32 mm, HUTNĚNÝ
- HUTNĚNÝ ZPĚTNÝ ZÁSYP STAVEBNÍ JÁMY ČOV VYTĚŽENOU JÍLOVITOU ZEMINOU TR. F6 (VIZ STATIKA)
- ROSTLÝ TERÉN
- NÁSYP
- ZPEVNĚNÁ PLOCHA - BETONOVÁ VELKOFORMÁTOVÁ DLAŽBA - POCHOZÍ
- TRÁVA
- ZPEVNĚNÁ PLOCHA - BETONOVÁ ZÁMKOVÁ DLAŽBA POCHOZÍ
- KONSTRUKČNÍ DŘEVO min. C24
- HYDROIZOLACE - ASFALT. SBS PÁS S NOSNOU SKLENĚNOU ROHOŽÍ, PLOŠNÁ HMOTNOST 200g/m², TL. 4 mm + ASFALT. PENETRACE SPOTŘEBA 0,1-0,4 kg/m² (POČET VRSTEV VIZ SKLADBY KCÍ)
- TEPELNÁ IZOLACE - PODHLED PÁSY Z MINERÁLNÍCH VLÁKEN, 0,037 W/m².K
- TEPELNÁ IZOLACE (ŽB VĚNEC) EXPANDOVANÝ POLYSTYREN EPS 100, 0,037 W/m².K
- TEPELNÁ IZOLACE EXTRUDOVANÝ POLYSTYREN XPS TL. 80 mm, 0,035 W/m².K
- AKUSTICKÁ SDK PŘEDSTĚNA, ÚTLUM Rw min. 12 dB

PROSTUPY ČOV:

NEJSOU ZAKRESLENY PROSTUPY NÁDRŽE ČOV A STROPNÍ KONSTRUKCE. PŘESNÉ UMÍSTĚNÍ A DIMENZE PROSTUPŮ BUDOU UPŘESNĚNY ČÁSTÍ DOKUMENTACE TECHNOLOGICKÉHO ZAŘÍZENÍ.

±0,000
UPRAVENÝ TERÉN (-0,150)
PODLAHA PROVOZNÍ BUDOVOY (+0,100)
KÓTOVANO V KOORDINÁČNÍCH ROZMĚRECH BEZ POVRCHOVÝCH ÚPRAV

214,15 m.n.m. Bpv
214,00 m.n.m. Bpv
214,25 m.n.m. Bpv

Vypracoval Ing. Jiří Rejthárek	Kontroloval Ing. Roman Klouček	Zodp. proj. Ing. Miloš Rouha	PROIS a.s., Veverkova 1343, 500 02 HK DIČ : CZ 25943022 e-mail : rkloucek@seznam.cz	
Kraj : Královéhradecký			Obec : Křešice	
Investor : Město Libáň, náměstí Svobody 36, 507 23 Libáň			Stupeň	D P S
Akce :			Datum	08 / 2018
KANALIZACE A ČOV - KŘEŠICE			Formát	4 x A4
			Zak. číslo	
Obsah :			Měřítko :	Číslo přílohy :
ŘEZ B - B'			1:50	D-1.1.b.04